

Institucionalni
vidiki
učinkovitega
varčevanja

Prof. dr. Aleš Berk Skok, CAIA, FRM
Ekonomski fakulteta UL & ALPHA CREDO

*Posvet z okroglo mizo: Vzdržan pokojninski sistem – Rešitve
za varnejšo starost*

Ljubljana, 21.3.2023

Gospodarska zbornica Slovenije

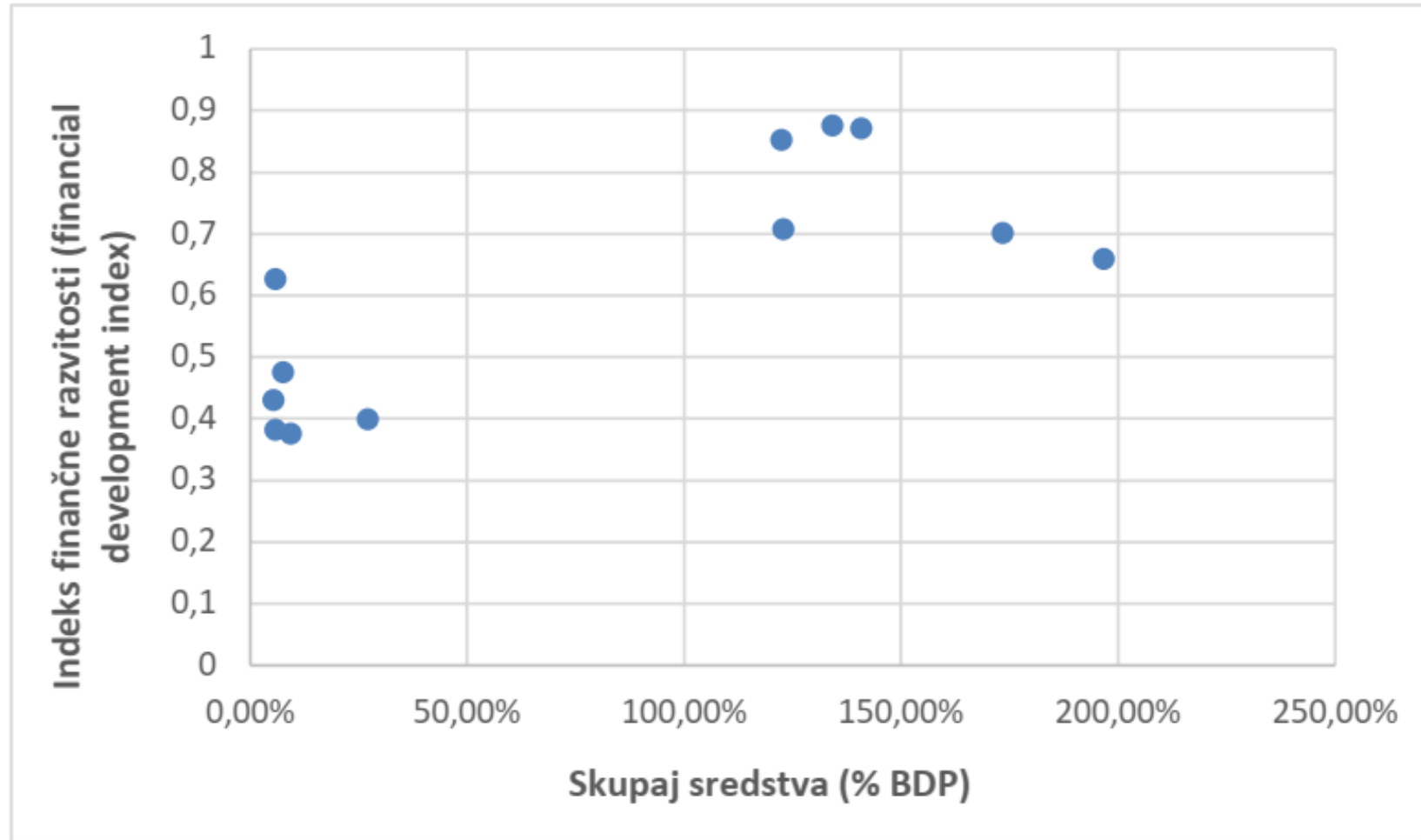
Tabela 15: Zbirni pregled ključnih podatkov po državah.

Država	BDP (mlrd €)	Polna upokojitvena starost	Nadomestitvena stopnja v % (I. steber)	II. steber	III. steber	Sredstva (mlrd €)	Sredstva na posameznika kot % BDP per capita	Davčne olajšave
Švedska	471,15	61 let 65 let*	53,4	Obvezno	Prostovoljno	578,56	168,32	Davčna olajšava za delodajalce v višini 35 % plače zaposlenega za prispevke za poklicno pokojninsko zavarovanje.
Nizozemska	774,04	66 let	80,2	Prostovoljno	Prostovoljno	1.341,72	173,38	Nižje dohodkovne davčne stopnje za starejše od 66 let.
Danska	301,29	65 let	70,9	Prostovoljno	Prostovoljno	592,15	259,55	Prispevki za dodatno pokojnino, ki se izplačuje kot renta za določeno obdobje (<i>ratepension</i>), se do 7.340€ letno odštejejo od osnove za dohodnino.
Velika Britanija	2.418,87	65,25 let	28,4	Obvezno/Prostovoljno	Prostovoljno	2.961,42	397,59	Letni prispevki v osebne pokojninske načrte se do 44.716 € odštejejo od osnove za dohodnino.
ZDA	17.393,95	66,33 let	49,4	Prostovoljno	Prostovoljno	23.324,87	325,12	Davčne olajšave za prispevke: 401(k) - do 55.000 USD letno, če prispevke vplačujeta zaposleni in delodajalec; IRA - do 5.500 USD letno.
Avstralija	1.171,03	66 let	Moški: 41 Ženske: 37,3	Obvezno	Prostovoljno	1.645,96	220,65	/
Hrvaška	51,61	Moški: 65 let Ženske: 62,5 let	53,8	Obvezno	Prostovoljno	13,92	70,01	Prispevki in donosi naložb v drugem stebru so oproščeni davka. Davčna olajšava za prispevke delodajalcev do 6.000 HRK letno v prostovoljno pokojninsko zavarovanje.
Slovenija	45,76	65 let	Moški: 57,5 Ženske: 60	Obvezno/Prostovoljno	Prostovoljno	2,58	21,27	Davčna olajšava do 5,84 % bruto plače, ki se deli med delodajalca in posameznika.

LOČENOST II. & III.
STEBRA

OBSEG SREDSTEV

Slika 20: Povezanost med pokojninskimi sredstvi (kot % BDP) in indeksom finančne razvitosti.



Vir: (IMF, 2020b).

Rešitve v slovenskem drugem stebru

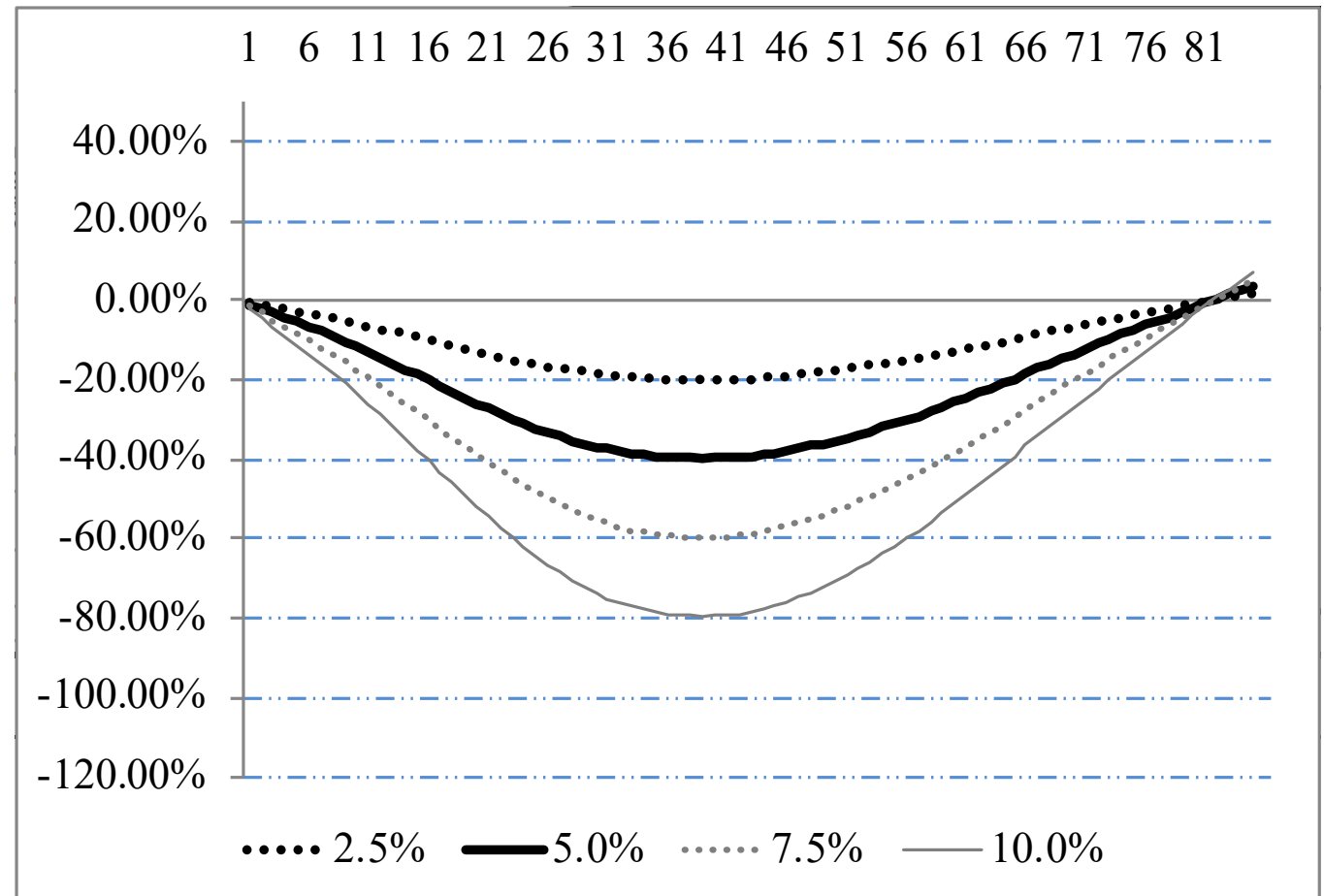
Dodatna sredstva za drugi steber?

1 - Delitev "bremen" na delodajalce, državo in zaposlene

Prestrukturiranje prvega (PAYG) stebra

Ključno je *finančno opismenjevanje* in pa vključitev v *naložbeno politiko življ. cikla*

Prikaz: Stroški tranzicije po uvedbi obveznega drugega stebra (BREZ DODATNIH OBREMENITEV)



Vir: Berk et al. (2020)

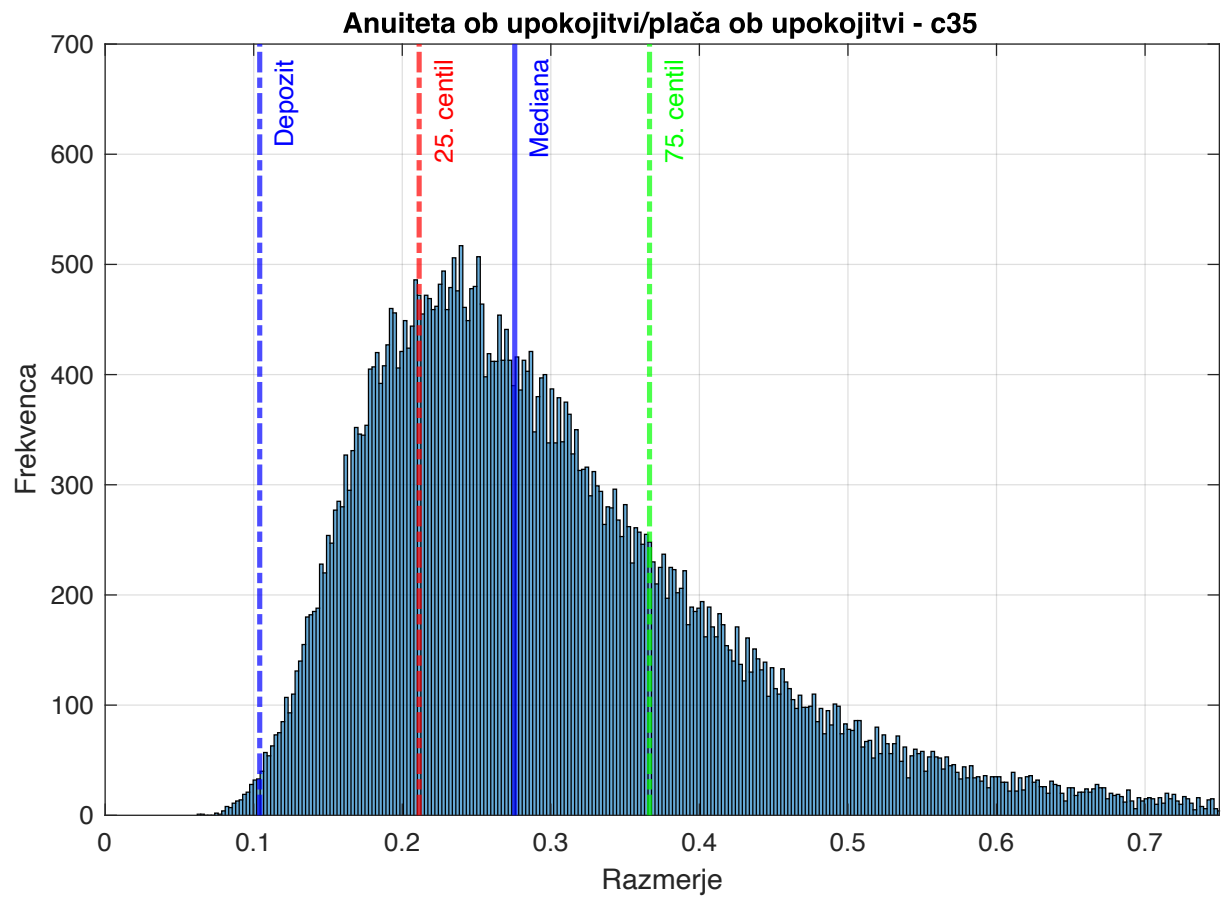


Tabela 20: Razmerja med anuiteto na podlagi privarčevanih sredstev in zadnjim razpoložljivim dohodkom pred upokojitvijo glede na začetek varčevanja in porazdelitev možnih vrednosti premoženja ob upokojitvi

anuiteta

 Plača pred
 upokojitvijo

Starost ob pričetku varčevanja	"Depozit"	Centil simulirane vrednosti premoženja ob upokojitvi				
		5	25	50	75	95
25	13,3%	20,4%	32,3%	45,6%	67,2%	122,0%
35	10,4%	14,8%	21,1%	27,6%	36,6%	56,2%
45	7,2%	9,7%	12,5%	15,1%	18,3%	24,4%
55	3,8%	7,8%	9,3%	10,5%	11,9%	14,1%

Vir: lastni izračuni

Tabela 18: Prikaz varčevalnih in fiskalnih učinkov uvedbe P-računov

	SKUPAJ	1. decil	2. decil	3. decil	4. decil	5. decil	6. decil	7. decil	8. decil	9. decil	10. decil
Povprečni dohodek na člana gospodinjstva (EUR)	9,333	3,828	5,511	6,510	7,314	8,103	8,921	9,879	11,104	13,033	19,107
– mesečna raven	778	319	459	543	610	675	743	823	925	1,086	1,592
Povprečni ekvivalentni dohodek na člana gospodinjstva (EUR)	14,127	5,758	8,263	9,962	11,310	12,574	13,863	15,276	17,022	19,613	27,614
– mesečna raven	1,177	480	689	830	943	1,048	1,155	1,273	1,419	1,634	2,301
Ciljni odstotek varčevanja (glede na neto razpoložljivi dohodek)	7.5%										
Mejna vrednost davčne spodbude (pri ciljnem odstotku)		36	52	62	71	79	87	95	106	123	173
Razlika med sosednjima mejnima vrednostim davčne spodbude		36	16	11	8	8	8	9	11	16	50
Mejna davčna spodbuda		50%	40%	30%	20%	15%	12%	8%	5%	3%	2%
Mesečno privarčevana sredstva - posameznik		36	52	62	71	79	87	95	106	123	173
Letna privarčevana sredstva - posameznik		432	620	747	848	943	1,040	1,146	1,277	1,471	2,071
Mesečna davčna spodbuda		18	24	27	29	30	31	32	33	33	34
Letna davčna spodbuda		216	291	329	350	364	375	384	390	396	408
<i>Letna davčna spodbuda kot % privarčevanih sredstev posameznika</i>		50%	47%	44%	41%	39%	36%	34%	31%	27%	20%
Letno privarčevana sredstva skupaj (posam + davčna spodbuda)		648	911	1,076	1,198	1,307	1,415	1,530	1,667	1,867	2,479
Predpostavka o deležu motiviranih ekvivalentnih gosp. članov		20%	20%	20%	20%	20%	20%	20%	20%	20%	20%
Privarčevana sredstva (letno)	405,968,211	18,653,926	26,228,236	30,998,518	34,492,160	37,631,601	40,749,616	44,045,510	48,005,015	53,768,855	71,394,774
Davčne olajšave (letno)	100,890,028	6,217,975	8,382,064	9,482,898	10,065,172	10,474,664	10,808,737	11,052,878	11,241,425	11,409,304	11,754,910
Privarčevana sredstva v 20. letih pri donosnosti 5% letno	14,094,912,550	22,490	31,622	37,374	41,586	45,371	49,130	53,104	57,878	64,827	86,078